


# JOURNAL DE CHANTIER LIGNE C

Numéro 1  
Mars 2024

## STATION SAINT-MARTIN- DU-TOUCH

- **La ligne C** dans votre quartier .....p.2-3
- Un projet, **trois enjeux** .....p.4-5
- Votre future station **Saint-Martin du Touch** .....p.6-7
-  **Infos chantier et circulation** .....p.8-10
- L'équipe de médiation **à votre écoute** .....p.11



Projet d'aménagement du parvis de la future station Saint-Martin-du-Touch

“ Aujourd’hui démarre dans votre quartier un chantier pour vous offrir encore plus de mobilités demain.



Deux nouvelles opérations rentrent en action. Une au nord avec la réalisation de la ligne Aéroport qui rejoindra l'aéroport en 7 minutes à partir de la future station de métro “Blagnac”. Une autre au sud avec le prolongement de 3 km de la ligne B à partir de la station Ramonville pour se connecter à la ligne C à Labège Madron.

Je tiens, au moment où les travaux de génie civil commencent dans votre quartier, à vous assurer que toutes les équipes sont mobilisées pour réduire les impacts du chantier sur la vie de votre quartier. Divers outils et dispositifs d'information sont prévus pour vous informer régulièrement pendant les travaux, à commencer par ce journal, dans lequel vous trouverez des informations pratiques sur le déroulement et l'organisation des travaux.

Notre réseau est doté de deux lignes de métro plébiscitées pour leur fréquence, leur amplitude horaire et bien entendu le nombre de voyageurs transportés et d'un réseau de surfaces de 11 Linéos, 2 lignes de tramway et 161 lignes de bus que vous utilisez quotidiennement. Investir dans une 3<sup>ème</sup> ligne de métro pour notre territoire est indispensable pour desservir les grands pôles d'emploi, soutenir le développement urbain avec une offre de transport satisfaisante pour les nouveaux habitants que notre territoire accueille, sans discontinuer, depuis 10 ans.

Pendant toute la durée des travaux, le réseau Tisséo s'adaptera pour vous permettre de vous déplacer dans de bonnes conditions. Sur notre site web [projetsmetro.tisseo.fr](http://projetsmetro.tisseo.fr), vous pourrez trouver toutes les informations sur l'offre de mobilité proposée, que vous soyez automobilistes, cyclistes ou piétons. Tisséo et ses partenaires, les villes de Blagnac, Colomiers, Labège, Ramonville, Toulouse, Toulouse Métropole et le Sicoval, sont mobilisés pour vous accompagner et trouver des solutions pour vos déplacements quotidiens pendant les travaux.

**Jean-Michel Lattes**  
Président de Tisséo Collectivités  
Président de Tisséo Ingénierie

“ L'arrivée attendue de la ligne C en 2028 transformera notre quartier avec l'implantation de la station Saint-Martin-du-Touch.

Le métro facilitera les déplacements quotidiens des habitants comme des nombreux actifs travaillant dans le quartier, qui pourront rejoindre le centre-ville, la gare Matabiau et les autres bassins d'emploi en quelques minutes à peine.

Ce moyen de transport rapide et respectueux de l'environnement, connecté avec l'offre du réseau Linéo déjà en service, bénéficiera grandement à la qualité de vie du quartier. Il contribuera notamment à la diminution de la circulation automobile, avec des effets directs sur la qualité de l'air et sur la réduction de nos émissions de gaz à effet de serre. L'aménagement de la station Saint-Martin-du-Touch est aussi l'occasion d'une amélioration plus globale du cadre de vie et de l'offre de mobilités douces. La Ville travaille en particulier à la végétalisation du quartier, ainsi qu'au renforcement des liaisons cyclables et des voies piétonnes.

La réalisation de ce projet majeur est entrée en phase opérationnelle, avec le début des travaux de gros-œuvre. L'emplacement de la future station permet d'éviter les impacts du chantier sur la vie de notre quartier, en particulier pour les commerces et la circulation. Les services de la mairie et les médiateurs de Tisséo Ingénierie se tiennent à votre disposition pour vous informer et répondre à toutes vos interrogations. Vous pouvez aussi suivre en temps réel l'évolution des différentes phases de travaux sur l'application « Parlons travaux » et vous abonner à nos newsletters.

**Jean-Jacques Bolzan**  
Maire de quartier



Certification Haute Qualité Environnementale  
“Infrastructures durables” pour la conception  
et la réalisation de la ligne C



# La ligne C dans votre quartier

**En bordure de la voie rapide RN 124 et à proximité immédiate de l'échangeur n°2 "La Crabe", la future station Saint-Martin-du-Touch sera implantée sur une partie du parking de l'usine Airbus.**

La future station desservira la ZAC de Saint-Martin-du-Touch en cours de développement avec des programmes d'habitats et la création d'un ensemble de bureaux et d'un groupe scolaire.

Sur la plus grande partie de son tracé, la ligne C sera souterraine avec une profondeur moyenne de 30 mètres. Depuis la station Saint-Martin-du-Touch, le métro permettra une connexion à tous les modes de transports en commun de la métropole.



## Un peu d'histoire...

**Paroisse du gardiage (banlieue) de Toulouse sous l'Ancien Régime et déclarée commune en 1790, Saint-Martin-du-Touch porta le nom de Fructidor durant la Révolution.**

En 1806, ce village autonome est devenu un quartier de Toulouse. Saint-Martin-du-Touch a vu son territoire rural réduit par la création d'un aéroport en 1937 et d'une ZAC en 1974, devenant désormais une partie intégrante du tissu urbain de Toulouse.

La visite de Yuri Gagarine, le premier homme à avoir voyagé dans l'espace en 1961, aux installations de Sud Aviation à Saint-Martin-du-Touch en 1965, souligne le lien du quartier avec l'histoire de l'aérospatiale.



*Yuri Gagarine, premier cosmonaute à aller dans l'espace en 1961.*  
Domaine public



*Église de Saint-Martin-du-Touch*



# Un projet, trois enjeux



Projet  
d'aménagement  
de la station Saint-  
Martin-du-Touch

En 2028, à la mise en service de la ligne C, le réseau de transport en commun desservira directement 500 000 habitants, 60% des habitants de la grande agglomération toulousaine seront à moins de 10 minutes des stations et des arrêts.

1

## Améliorer le cadre de vie des habitants

Avec le report des usagers de la voiture vers les transports collectifs, la ligne C aura un effet positif sur la qualité de l'air et permettra une réduction des émissions de polluants atmosphériques.

2

## Répondre aux besoins de déplacements d'un territoire en forte dynamique

Le métro est un mode de transport :

CAPACITAIRE

**286**  
passagers  
par rame

ROBUSTE

**40** ans  
durée de vie  
estimée d'une  
rame de métro

QUI OFFRE UN HAUT  
NIVEAU DE SERVICE

Un métro  
**toutes les 3 min**  
en heures de pointe,

**5h > 1h**  
dimanche au mercredi

Jusqu'à **3h** les jeudis,  
vendredis et samedis

**La ligne C  
de métro = 90 000  
véhicules en moins dans  
la circulation chaque jour**

La ligne C sera confortable, rapide et surtout capacitaire. 200 000 déplacements par jour sont prévus à sa mise en service. Le métro est la solution la mieux adaptée au contexte local pour desservir et relier les équipements et les pôles économiques majeurs de l'agglomération toulousaine.





3

## Un réseau Tisséo encore plus attractif



**Connexions avec le train**  
pour mieux desservir le territoire



Des correspondances avec les **lignes de métro A et B et des Linéo**



Une desserte renforcée de **la gare Matabiau** et de **l'aéroport Toulouse-Blagnac**



**Un service articulé avec les réseaux de cars interurbains** (liO - Arc-en-ciel de la Région, cars privés, etc.)  
**et un réseau bus réorganisé à la mise en service de la ligne C**



**Des solutions de mobilité complémentaires et alternatives à l'utilisation de la voiture, du vélo et de la marche** depuis les territoires les moins bien desservis



# Votre station **Saint-Martin du Touch**



AVANT

## **Au croisement du patrimoine historique et aéronautique.**

**La station de plain-pied desservira l'entrée de la zone Airbus et de Saint-Martin-du-Touch.**

La station vitrée d'un côté permettra une transparence dévoilant la végétation depuis la salle des billets.

Les traversées piétons-cycles seront aménagées de façon à donner plus de confort et de sécurité aux cheminements en lien avec la station, notamment avec le quartier Saint-Martin-du-Touch.

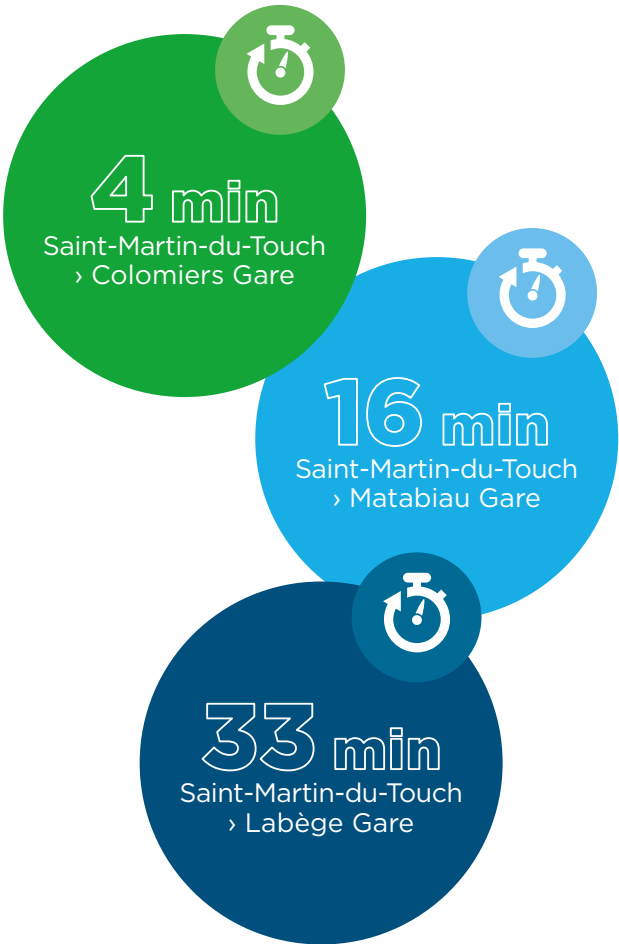




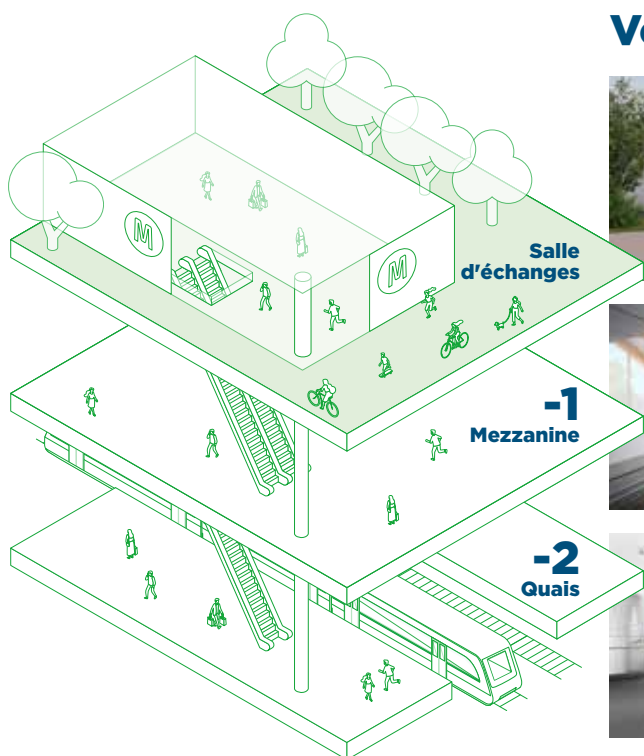
Hypothèse d'aménagement. Image d'étude - mai 2022 ;  
© Beview / Tisséo Collectivités - Richez associés / Tisséo Ingénierie

DEPUIS SAINT-MARTIN  
DU TOUCH

# Les temps de trajet



## Votre station en 2028



### Salle d'échanges

Les voyageurs accèdent à la salle d'échanges, appelée également salle de distribution, en raison de la présence d'équipements de vente de titres de transport et pour son rôle d'entrée ou de sortie vers les accès aux quais.



### Mezzanine

Cet espace permet de se diriger vers les quais et de choisir sa destination.



### Quais

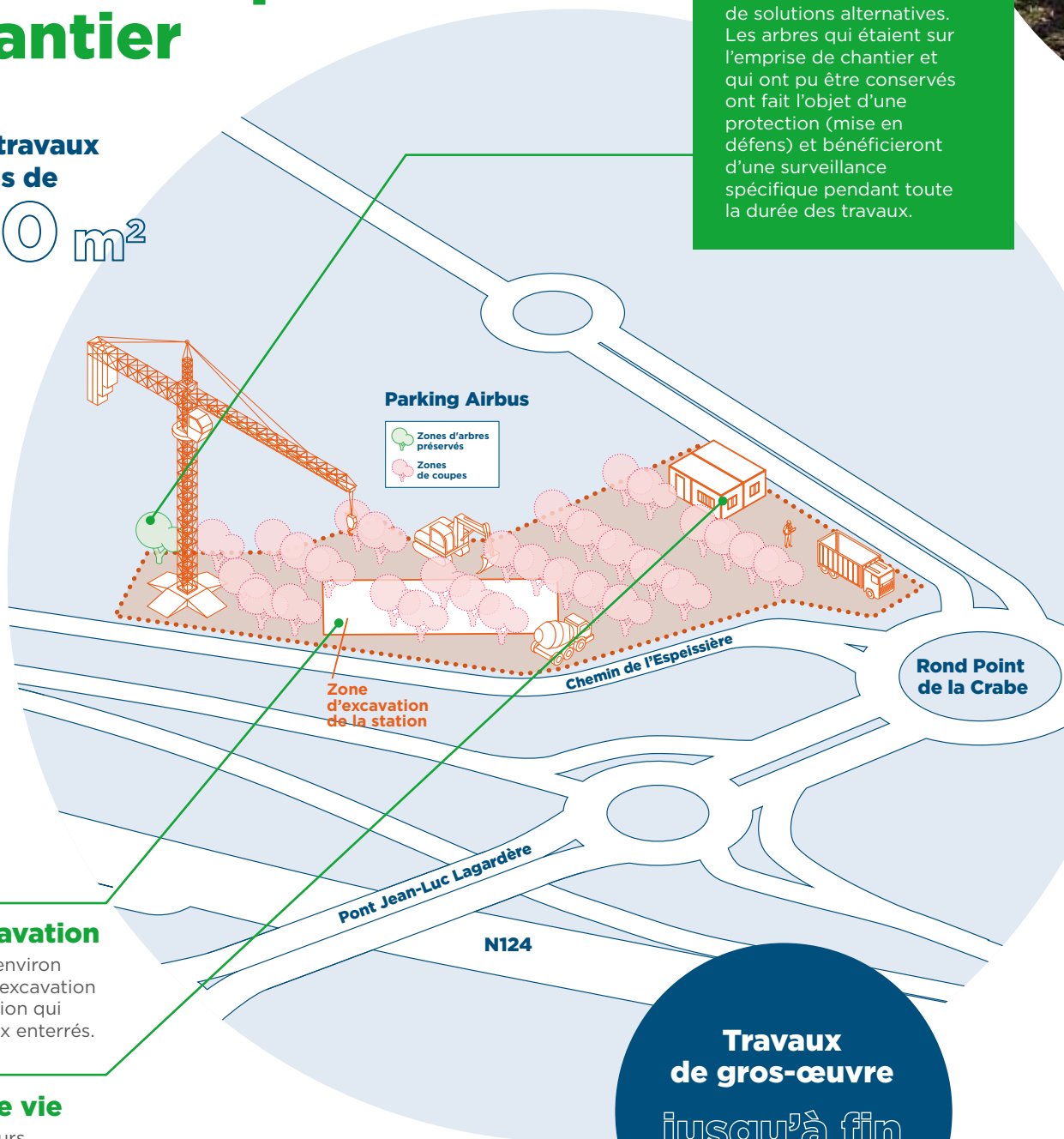
La station dispose de deux quais équipés de portes palières permettant d'accéder au métro en toute sécurité.

# Les travaux

Les travaux préparatoires ont commencé en 2023. Les travaux de gros œuvre commenceront au cours de l'été 2024.

## Schéma d'emprise de chantier

Emprise travaux de plus de **8000 m<sup>2</sup>**



### La coupe et la mise en défens des arbres

Afin de libérer l'aire de chantier, Tisséo a dû procéder à la coupe de certains arbres. Cette décision n'a été prise qu'en dernier recours, après une étude approfondie d'évitement et la recherche de solutions alternatives. Les arbres qui étaient sur l'emprise de chantier et qui ont pu être conservés ont fait l'objet d'une protection (mise en défens) et bénéficieront d'une surveillance spécifique pendant toute la durée des travaux.

### La zone d'excavation

D'une profondeur d'environ 25 mètres, la zone d'excavation recevra la future station qui comportera 3 niveaux enterrés.

### La future base vie

Constituée de plusieurs équipements temporaires, la base vie accueillera les équipes travaux pendant la durée du chantier. À la fin du chantier, elle sera démontée.

Travaux de gros-œuvre jusqu'à fin 2027





### 5 tunneliers

creuseront les 20 km de tunnels de la ligne C



# Les étapes du chantier de la ligne C

2022 › 2023

### Travaux préparatoires

Ces travaux permettent de libérer les emprises avant le démarrage des travaux de gros œuvre : dépollution des sols, déconstruction, déboisement et protection des arbres, diagnostics archéologiques et déviations de réseaux.

2023 › 2027

### Creusement et construction

Les travaux de gros œuvre comprennent :

- › le creusement des 17 stations souterraines et du tunnel,
- › la construction du viaduc pour les 4 stations aériennes,
- › le creusement de 16 puits de ventilation ou de secours,
- › la réalisation du Garage Atelier qui servira au remisage des rames et à leur maintenance.

**À partir de 2024 :** fabrication des rames de métro.

2025 › 2028

### Aménagement et équipement

C'est la phase d'aménagement et d'équipement des tunnels, des stations, ouvrages de service et du centre d'exploitation. Les systèmes ferroviaires sont installés.

2028

### Essais et marche à blanc

Les essais se déroulent avant la mise en service de la ligne C. Ils permettent de vérifier le bon fonctionnement des équipements en conditions réelles.

2028

### Mise en service

Inauguration de la ligne C et accueil de ses premiers passagers.

## Vocabulaire chantier

### GÉNIE CIVIL :

ensemble des techniques de construction qui concernent les fondations, murs porteurs, poteaux, poutres, planchers entre les étages de la station.

### EMPRISE DE CHANTIER :

périmètre de la zone des travaux, comprenant également les zones de préparation du chantier, d'entreposage et de circulation des engins.

### MISE EN DÉFENS :

dispositif de protection des arbres préservant le tronc et le système racinaire à l'aide d'une palissade en bois.

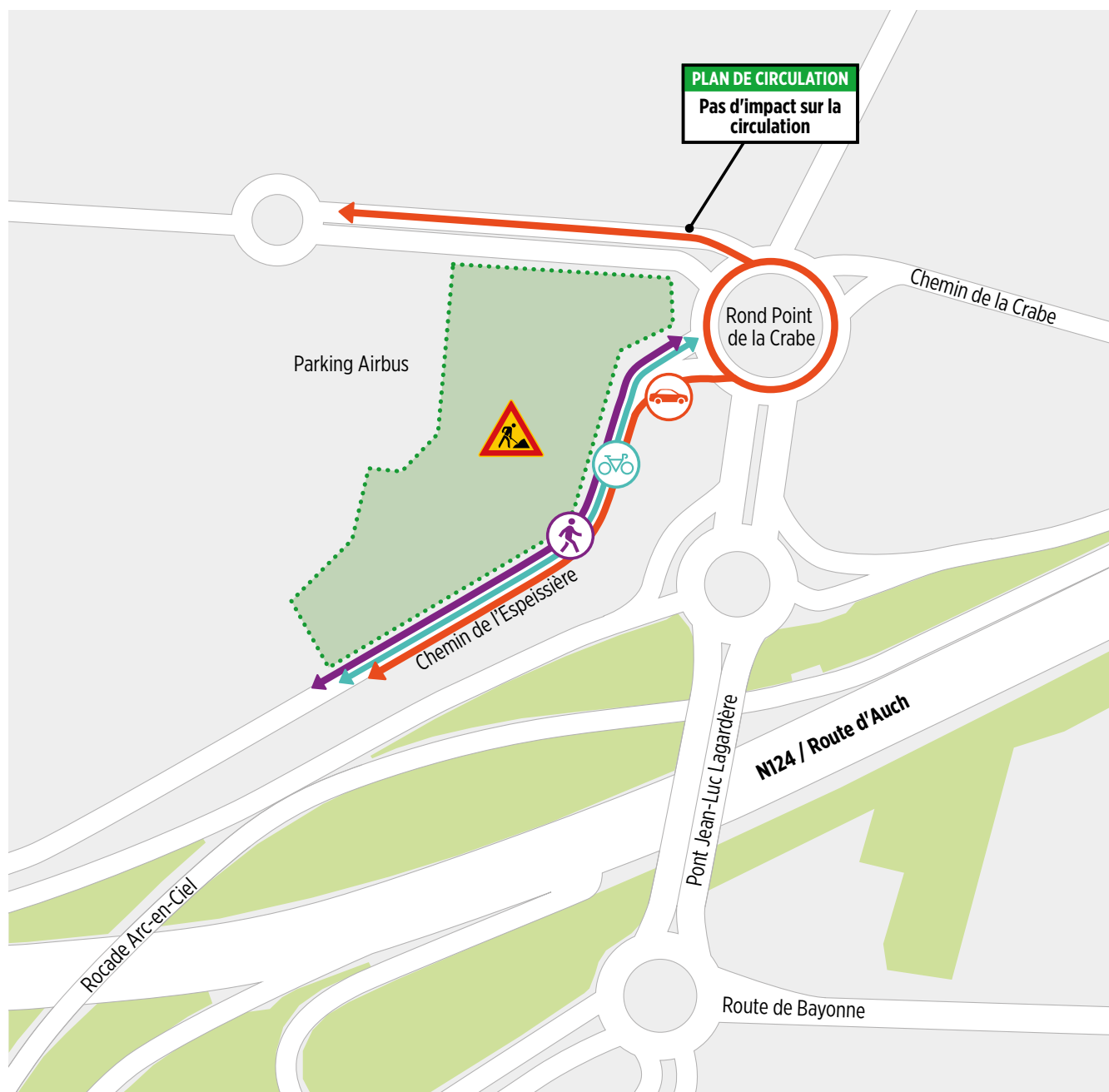
# Ce qui change dans votre quotidien

**La fin d'année 2023 a été marqué par le démarrage des travaux de la ligne C dans votre quartier, ce qui entraîne la mise en place d'aménagements provisoires.**

Des aménagements provisoires assureront la continuité des cheminements piétons et une signalisation sera mise en place pour vous aider à vous repérer. Les accès aux stationnements seront assurés.

## La vie de quartier

› Les travaux de réalisation de la station n'auront pas d'impact sur vos déplacements quotidiens.



# L'équipe de médiation à votre écoute

**Pendant toute la durée du chantier,  
les médiateurs vous accompagnent,  
pour faciliter votre quotidien.**

☎ 06 76 78 89 08

✉ travauxmetro@tisseo.fr

🕒 **lundi au vendredi de 8 h 30 à 17 h 30**

Pour toute urgence, en dehors de ces horaires,  
vous pouvez contacter le n° d'appel gratuit

**0 800 744 331** Service & appel gratuits

## Service d'aide aux riverains le dispositif qui accompagne votre quotidien

Nous vous apportons des réponses concrètes pour vous accompagner tout au long du chantier et réduire autant que possible les désagréments liés aux travaux.

## Des espaces d'information et d'animation

**Deux maisons du métro** dédiées à la future ligne C du métro, à la connexion avec la ligne B et à la ligne Aéroport se trouvent à Colomiers et à François Verdier.

**Une maison des projets**, installée dans le centre commercial de Labège, est dédiée aux projets de métros et au projet Enova.

LA MAISON DU MÉTRO



LA MAISON DES PROJETS



**Aziz Khelifi,  
médiateur de  
Tisséo Ingénierie  
sur votre secteur**



RETROUVEZ VOS ACTUALITÉS CHANTIER  
EN FLASHANT LE QR-CODE CI-DESSOUS



OU SUR LE SITE  
INTERNET DÉDIÉ  
**PROJETSMETRO.TISSEO.FR**



ET SUR LES RÉSEAUX  
SOCIAUX TISSEO



# “PARLONS TRAVAUX”

vosre appli chantier interactive

DES SOLUTIONS ET DES RÉPONSES

TÉLÉCHARGER L'APPLICATION



Télécharger dans l'App Store



DISPONIBLE SUR Google Play

Au cœur de votre quotidien

toulouse métropole

