

JOURNAL DE CHANTIER

LIGNE C

STATION FONDEYRE

Numéro 1
Mars 2024

○ **La ligne C** dans
votre quartierp.2-3

○ Un projet,
trois enjeuxp.4-5

○ Votre future station
Fondevrep.6-7

 **Infos chantier
et circulation**p.8-10

○ L'équipe de médiation
à votre écoutep.11



“ Aujourd’hui démarre dans votre quartier un chantier pour vous offrir encore plus de mobilités demain.



Deux nouvelles opérations rentrent en action. Une au nord avec la réalisation de la ligne Aéroport qui rejoindra l'aéroport en 7 minutes à partir de la future station de métro “Blagnac”. Une autre au sud avec le prolongement de 3 km de la ligne B à partir de la station Ramonville pour se connecter à la ligne C à Labège Madron.

Je tiens, au moment où les travaux de génie civil commencent dans votre quartier, à vous assurer que toutes les équipes sont mobilisées pour réduire les impacts du chantier sur la vie de votre quartier. Divers outils et dispositifs d'information sont prévus pour vous informer régulièrement pendant les travaux, à commencer par ce journal, dans lequel vous trouverez des informations pratiques sur le déroulement et l'organisation des travaux.

Notre réseau est doté de deux lignes de métro plébiscitées pour leur fréquence, leur amplitude horaire et bien entendu le nombre de voyageurs transportés et d'un réseau de surfaces de 11 Linéos, 2 lignes de tramway et 161 lignes de bus que vous utilisez quotidiennement. Investir dans une 3^{ème} ligne de métro pour notre territoire est indispensable pour desservir les grands pôles d'emploi, soutenir le développement urbain avec une offre de transport satisfaisante pour les nouveaux habitants que notre territoire accueille, sans discontinuer, depuis 10 ans.

Pendant toute la durée des travaux, le réseau Tisséo s'adaptera pour vous permettre de vous déplacer dans de bonnes conditions. Sur notre site web projetsmetro.tisseo.fr, vous pourrez trouver toutes les informations sur l'offre de mobilité proposée, que vous soyez automobilistes, cyclistes ou piétons. Tisséo et ses partenaires, les villes de Blagnac, Colomiers, Labège, Ramonville, Toulouse, Toulouse Métropole et le Sicoval, sont mobilisés pour vous accompagner et trouver des solutions pour vos déplacements quotidiens pendant les travaux.

Jean-Michel Lattes
Président de Tisséo Collectivités
Président de Tisséo Ingénierie

“ Avec l'implantation de la station Fondeyre, notre quartier sera directement desservi par la ligne C du métro en 2028.

Avec l'implantation de la station Fondeyre, notre quartier sera desservi par la Ligne C du métro à partir de 2028. C'est bien sûr une chance pour notre qualité de vie au quotidien, puisque nous profiterons encore plus de ce moyen de transport rapide qui simplifie tous les déplacements, qu'ils soient professionnels ou de loisirs.

La nouvelle ligne nous rapprochera des grandes zones d'emploi de la Métropole, mais aussi de l'aéroport et de la gare Matabiau. Ce projet contribuera à la réduction de la circulation automobile et à l'amélioration de la qualité de l'air, en cohérence avec les initiatives de la collectivité pour développer les déplacements doux, comme la Ligne Express Vélo n°2 qui sera directement connectée à la future station Fondeyre. À terme, avec le réaménagement de la M820 et les opérations d'aménagement prévues sur les anciens sites automobiles de l'avenue des États-Unis, c'est toute l'entrée nord de la ville qui se verra embellie et végétalisée en laissant plus de place aux cycles et aux piétons. Au mois de juin, vous aurez d'ailleurs l'occasion de vous exprimer sur de nouveaux projets en votant lors de la 2^e édition du budget participatif, « Mes idées pour mon quartier ».

Dans l'immédiat, alors que les travaux préparatoires de la station viennent de commencer, nous faisons le maximum pour réduire les nuisances du chantier dans votre vie quotidienne. En tant que maire de quartier, je me tiens à votre écoute, et les équipes de la Mairie, de Toulouse Métropole et de Tisséo Ingénierie se mobilisent pour vous accompagner tout au long des travaux. N'hésitez pas à vous adresser aux médiateurs de Tisséo pour toute question ou demande d'information. Vous pouvez aussi vous connecter à la nouvelle application “Parlons travaux” pour suivre en temps réel l'évolution des chantiers et dialoguer avec les opérateurs de travaux.



Cécile Dufraisse
Maire de quartier



Certification Haute Qualité Environnementale
“Infrastructures durables” pour la conception
et la réalisation de la ligne C



La ligne C dans votre quartier

Implantée au cœur d'une zone en mutation, la future station Fondeyre dessert à la fois des zones économiques et résidentielles.

Proche d'équipements publics (lycée professionnel Roland-Garros), elle contribuera à la reconversion du site incluant des projets de logements et d'un groupe scolaire.

Sur la plus grande partie de son tracé, la ligne C sera souterraine avec une profondeur moyenne de 30 mètres. Depuis la station Fondeyre, elle permettra une connexion à tous les modes de transports en commun de la métropole.



Un peu d'histoire...

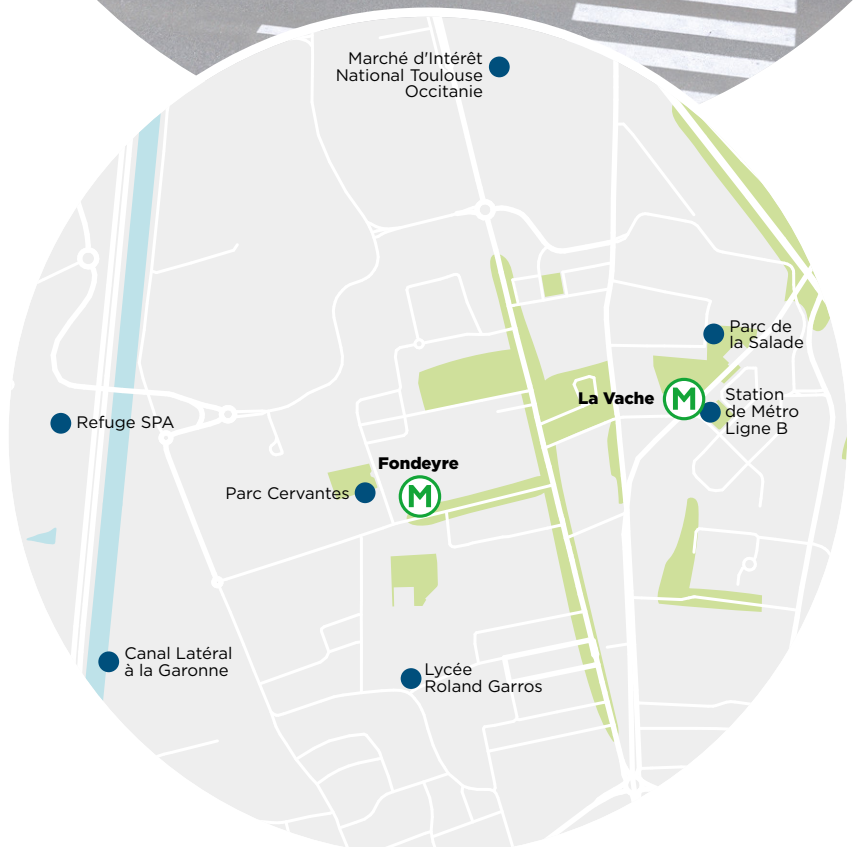
La future station doit son nom au quartier.

Fondeyre, une expression occitane signifiant "le fondeur", témoignant de l'empreinte laissée par le propriétaire éponyme des terrains.

Avec le temps, le mot a évolué et nous le connaissons aujourd'hui sous le nom de quartier Fondeyre.

Bien que ce territoire ait été marqué par l'industrie de la fonderie, c'est l'industrie contemporaine qui a effacé les traces de ce passé.

Malgré la disparition des vestiges industriels, le nom de la station résonne avec la mémoire de l'activité de fonderie, préservant ce lien avec l'histoire du quartier.



Un projet, trois enjeux



Projet
d'aménagement
de la station
Fondevre

En 2028, à la mise en service de la ligne C, le réseau de transport en commun desservira directement 500 000 habitants, 60% des habitants de la grande agglomération toulousaine seront à moins de 10 minutes des stations et des arrêts.

1

Améliorer le cadre de vie des habitants

Avec le report des usagers de la voiture vers les transports collectifs, la ligne C aura un effet positif sur la qualité de l'air et permettra une réduction des émissions de polluants atmosphériques.

2

Répondre aux besoins de déplacements d'un territoire en forte dynamique

Le métro est un mode de transport :

CAPACITAIRE

286
passagers
par rame

ROBUSTE

40 ans
durée de vie
estimée d'une
rame de métro

QUI OFFRE UN HAUT
NIVEAU DE SERVICE

Un métro
toutes les 3 min
en heures de pointe,

5h > 1h
dimanche au mercredi

Jusqu'à **3h** les jeudis,
vendredis et samedis

**La ligne C
de métro = 90 000
véhicules en moins dans
la circulation chaque jour**

La ligne C sera confortable, rapide et surtout capacitaire. 200 000 déplacements par jour sont prévus à sa mise en service. Le métro est la solution la mieux adaptée au contexte local pour desservir et relier les équipements et les pôles économiques majeurs de l'agglomération toulousaine.





3

Un réseau Tisséo encore plus attractif



Connexions avec le train
pour mieux desservir le territoire



Des correspondances avec les **lignes de métro A et B et des Linéo**



Une desserte renforcée de **la gare Matabiau** et de **l'aéroport Toulouse-Blagnac**



Un service articulé avec les réseaux de cars interurbains (liO - Arc-en-ciel de la Région, cars privés, etc.)
et un réseau bus réorganisé à la mise en service de la ligne C



Des solutions de mobilité complémentaires et alternatives à l'utilisation de la voiture, du vélo et de la marche depuis les territoires les moins bien desservis



Votre station **Fondevre**



AVANT

Au carrefour d'activités économiques et résidentielles

Autour de la station, un nouveau parvis sera aménagé permettant de desservir le lycée professionnel Roland-Garros et d'accompagner la reconversion du site.

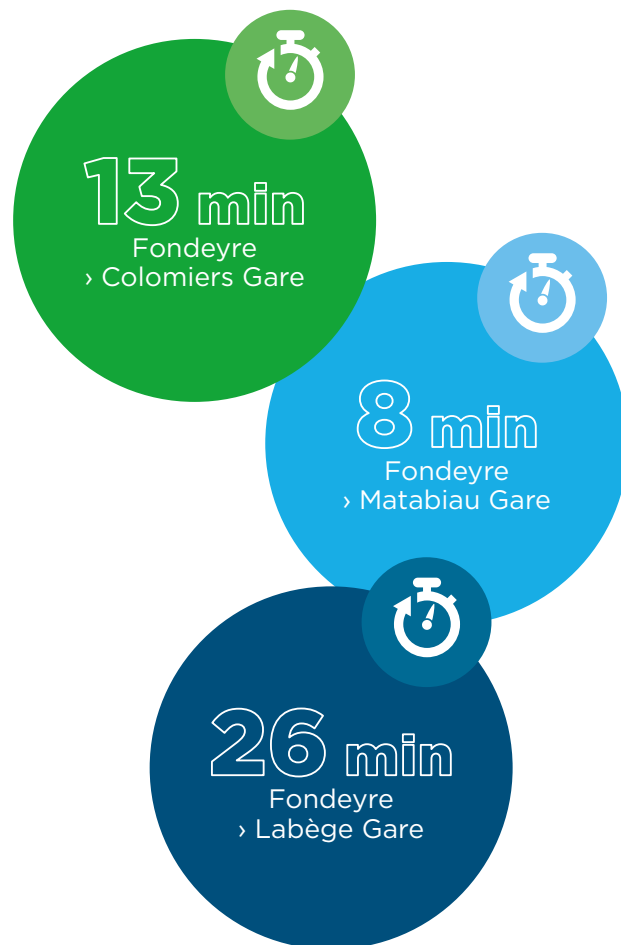
Une nouvelle voie assurera le lien entre l'Avenue des États-Unis et la rue Cervantès qui offrira une nouvelle perspective soulignée par un alignement d'arbres, en articulation avec le parc Cervantès existant.

Aux abords de la station, les trottoirs et les traversées piétonnes seront améliorés, des arrêts de bus seront aménagés pour une meilleure interconnexion bus/méto.

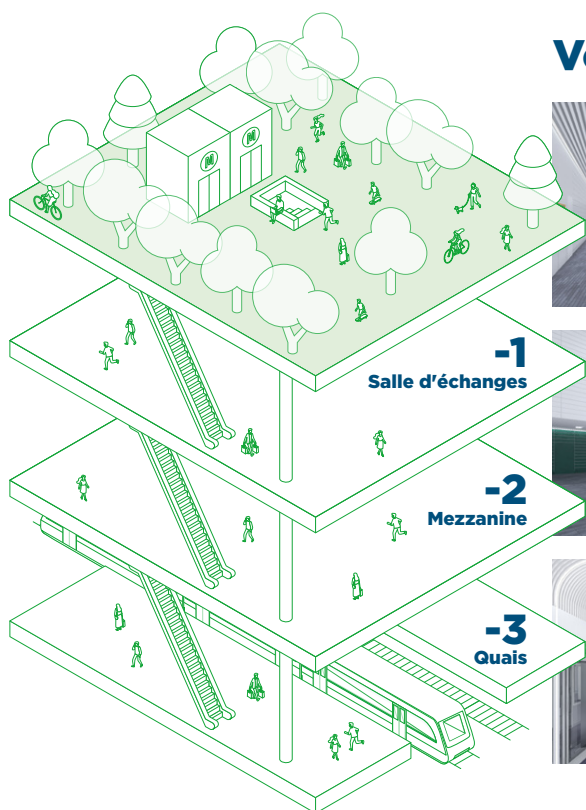


Hypothèse d'aménagement. Image d'étude - mai 2022 ;
© Beview / Tisseo Collectivités - Richez associés / Tisséo Ingénierie

DEPUIS FONDEYRE Les temps de trajet



Votre station en 2028



Salle d'échanges

Les voyageurs accèdent à la salle d'échanges, appelée également salle de distribution, en raison de la présence d'équipements de vente de titres de transport et pour son rôle d'entrée ou de sortie vers les accès aux quais.



Mezzanine

Cet espace permet de se diriger vers les quais et de choisir sa destination.



Quais

La station dispose de deux quais équipés de portes palières permettant d'accéder au métro en toute sécurité.

Les travaux

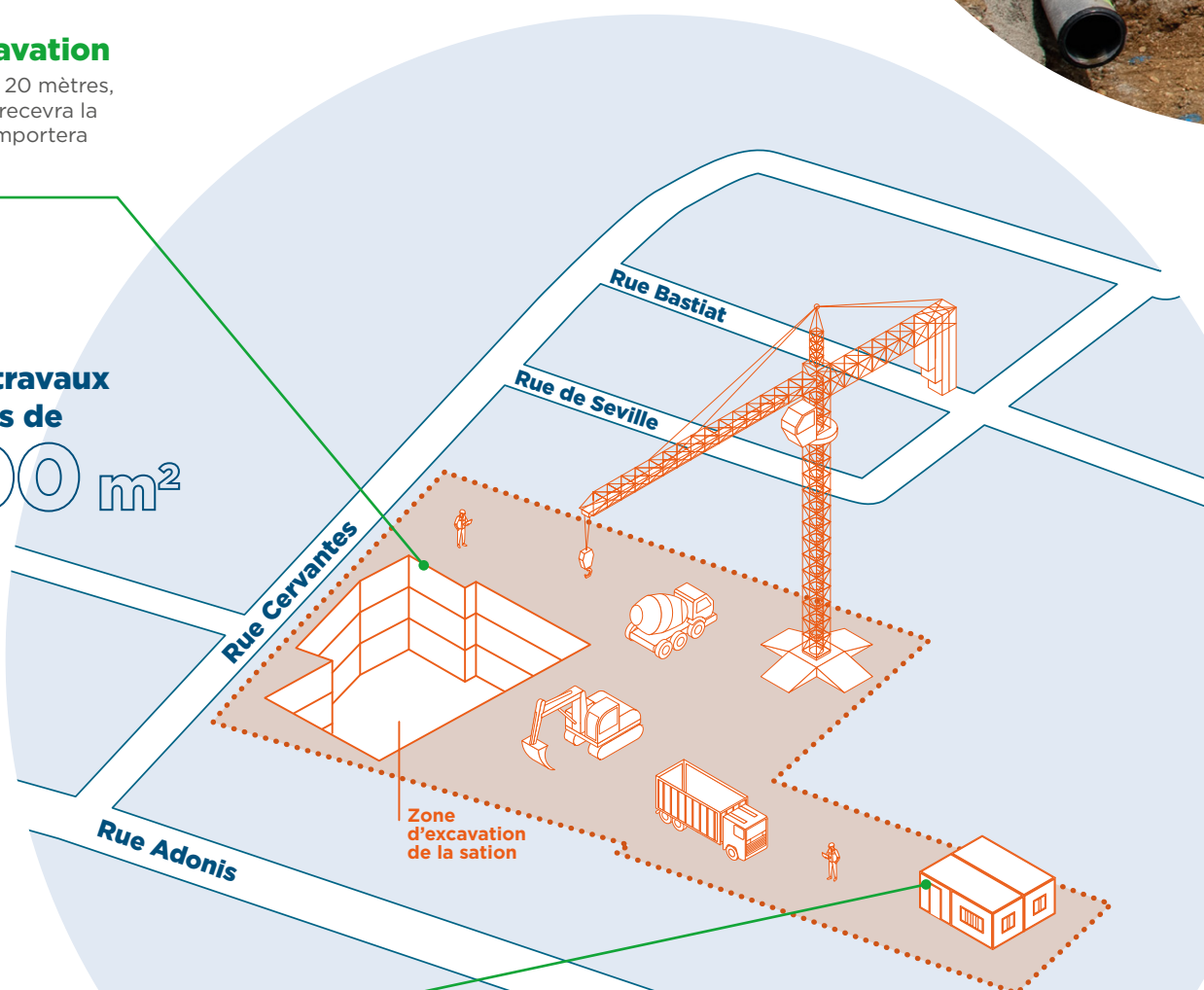
Après les travaux préparatoires lancés fin 2022, les travaux de gros œuvre ont débuté à l'automne 2023.

Schéma d'emprise de chantier

La zone d'excavation

D'une profondeur de 20 mètres, la zone d'excavation recevra la future station qui comportera 3 niveaux enterrés.

Emprise travaux de plus de **12 000 m²**



La future base vie

Constituée de plusieurs équipements temporaires, la base vie accueillera pendant la durée des travaux les différentes équipes. À la fin du chantier, elle sera démontée.

Première phase des travaux de génie civil

jusqu'à juillet 2025



5 tunneliers

creuseront les 20 km de tunnels de la ligne C



Les étapes du chantier de la ligne C

2022 › 2023

Travaux préparatoires

Ces travaux permettent de libérer les emprises avant le démarrage des travaux de gros œuvre : dépollution des sols, déconstruction, déboisement et protection des arbres, diagnostics archéologiques et déviations de réseaux.

2023 › 2027

Creusement et construction

Les travaux de gros œuvre comprennent :

- › le creusement des 17 stations souterraines et du tunnel,
- › la construction du viaduc pour les 4 stations aériennes,
- › le creusement de 16 puits de ventilation ou de secours,
- › la réalisation du Garage Atelier qui servira au remisage des rames et à leur maintenance.

À partir de 2024 : fabrication des rames de métro.

2025 › 2028

Aménagement et équipement

C'est la phase d'aménagement et d'équipement des tunnels, des stations, ouvrages de service et du centre d'exploitation. Les systèmes ferroviaires sont installés.

2028

Essais et marche à blanc

Les essais se déroulent avant la mise en service de la ligne C. Ils permettent de vérifier le bon fonctionnement des équipements en conditions réelles.

2028

Mise en service

Inauguration de la ligne C et accueil de ses premiers passagers.

Vocabulaire chantier

GÉNIE CIVIL :

ensemble des techniques de construction qui concernent les fondations, murs porteurs, poteaux, poutres, planchers entre les étages de la station.

EMPRISE DE CHANTIER :

périmètre de la zone des travaux, comprenant également les zones de préparation du chantier, d'entreposage et de circulation des engins.

MISE EN DÉFENS :

dispositif de protection des arbres préservant le tronc et le système racinaire à l'aide d'une palissade en bois.

Ce qui change dans votre quotidien

Dès l'automne 2023, le démarrage des travaux de la ligne C dans votre quartier entraîne la mise en place d'aménagements provisoires.

Des aménagements provisoires assureront la continuité des cheminements piétons et une signalisation sera mise en place pour vous aider à vous repérer. Les accès aux commerces et aux stationnements seront assurés.

La vie de quartier

- › Les accès au chantier se feront par l'avenue des États-Unis.
- › La circulation est maintenue à l'identique.
- › Pendant la première phase, les horaires étendus de travaux entre 7h et 22h permettent de réaliser les parois de la future station le plus rapidement possible.
- › Dans la rue Cervantes, le cheminement piéton est dévié sur le trottoir situé en face du chantier.



L'équipe de médiation à votre écoute

**Pendant toute la durée du chantier,
les médiateurs vous accompagnent,
pour faciliter votre quotidien.**

 **06 99 75 01 24**

 **travauxmetro@tisseo.fr**

 **lundi au vendredi de 8h30 à 17h30**

Pour toute urgence, en dehors de ces horaires,
vous pouvez contacter le n° d'appel gratuit

0 800 744 331 Service & appel
gratuits



*Anthony Faguet,
médiateur de
Tisséo Ingénierie
sur votre secteur*

Service d'aide aux riverains le dispositif qui accompagne votre quotidien

Nous vous apportons des réponses concrètes pour vous accompagner tout au long du chantier et réduire autant que possible les désagréments liés aux travaux.

Des espaces d'information et d'animation

Deux maisons du métro dédiées à la future ligne C du métro, à la connexion avec la ligne B et à la ligne Aéroport se trouvent à Colomiers et à François Verdier.

Une maison des projets, installée dans le centre commercial de Labège, est dédiée aux projets de métros et au projet Enova.

LA MAISON DU MÉTRO


LA MAISON DES PROJETS


RETROUVEZ VOS ACTUALITÉS CHANTIER
EN FLASHANT LE QR-CODE CI-DESSOUS



OU SUR LE SITE
INTERNET DÉDIÉ
PROJETSMETRO.TISSEO.FR



ET SUR LES RÉSEAUX
SOCIAUX TISSEO

“PARLONS TRAVAUX”

vosre appli chantier interactive

DES SOLUTIONS ET DES RÉPONSES

TÉLÉCHARGER L'APPLICATION



Télécharger dans l'App Store



DISPONIBLE SUR Google Play

Au cœur de votre quotidien



toulouse métropole